



ประกาศองค์การบริหารส่วนตำบลไทยอุดม
เรื่อง การกำหนดโครงสร้างส่วนราชการและระดับตำแหน่งขององค์การบริหารส่วนตำบลไทยอุดม
เป็นองค์การบริหารส่วนตำบล ประเภทสามัญ

ด้วยคณะกรรมการพนักงานส่วนตำบลจังหวัดสระแก้ว (ก.อบต.จังหวัดสระแก้ว) ได้ประกาศเปลี่ยนแปลงโครงสร้างส่วนราชการและระดับตำแหน่งของพนักงานส่วนตำบลจากเดิมให้เป็นไปตามขนาดขององค์การบริหารส่วนตำบล คือ ขนาดใหญ่ ขนาดกลาง และขนาดเล็ก แก้ไขให้เป็นไปตามประเภทองค์การบริหารส่วนตำบล ประเภทสามัญ ประเภทสามัญระดับสูง และประเภทพิเศษ ตามประกาศคณะกรรมการพนักงานส่วนตำบลจังหวัดสระแก้ว เรื่อง หลักเกณฑ์และเงื่อนไขเกี่ยวกับโครงสร้างและระดับตำแหน่งขององค์การบริหารส่วนตำบล (ฉบับที่ ๒) ลงวันที่ ๒๓ มีนาคม พ.ศ. ๒๕๖๓

ฉะนั้น อาศัยอำนาจตามความในมาตรา ๑๕ ประกอบมาตรา ๒๕ วรรคเจ็ด แห่งพระราชบัญญัติระเบียบบริหารงานบุคคลส่วนท้องถิ่น พ.ศ. ๒๕๔๒ และคณะกรรมการพนักงานส่วนตำบลจังหวัดสระแก้ว ในการประชุมครั้งที่ ๘/๒๕๖๓ เมื่อวันที่ ๒๓ เดือนกรกฎาคม พ.ศ.๒๕๖๓ กำหนดให้องค์การบริหารส่วนตำบลไทยอุดม เป็นองค์การบริหารส่วนตำบล ประเภทสามัญ และได้จัดทำโครงสร้างส่วนราชการและระดับตำแหน่งพนักงานส่วนตำบลในแผนอัตรากำลัง ๓ ปี เป็นไปตามเงื่อนไขของประเภทองค์การบริหารส่วนตำบลแล้ว ดังรายละเอียดแนบท้ายประกาศนี้

ประกาศ ณ วันที่ ๑ เดือนกันยายน พ.ศ.๒๕๖๓

(นางสาวมณีจันทร์ ยอดทอง)
นายกองค์การบริหารส่วนตำบลไทยอุดม

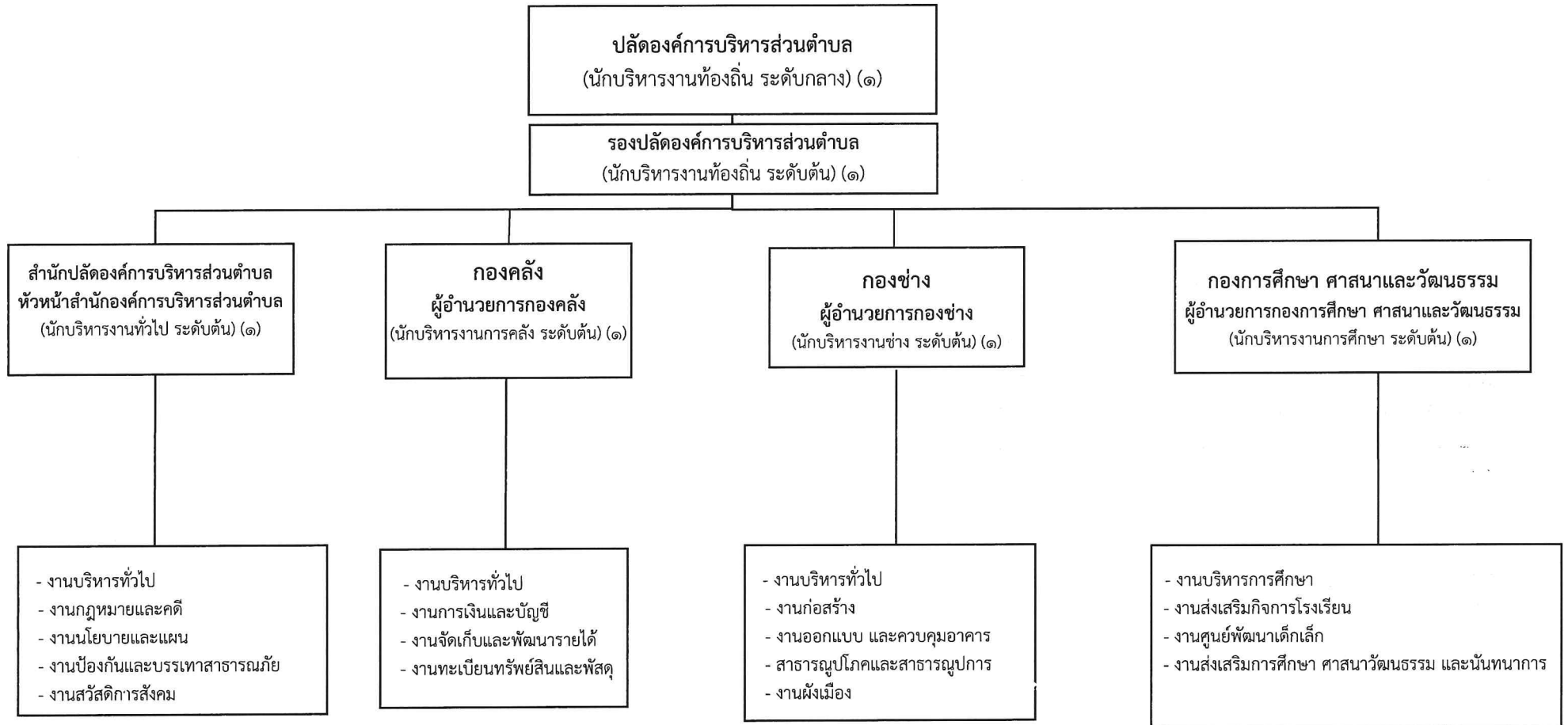
ระดับตำแหน่งสายงานผู้บริหารขององค์การบริหารส่วนตำบลไทยอุดม
 แนบท้ายประกาศองค์การบริหารส่วนตำบลไทยอุดม
 เรื่อง การกำหนดโครงสร้างส่วนราชการและระดับตำแหน่งขององค์การบริหารส่วนตำบลไทยอุดม
 เป็นองค์การบริหารส่วนตำบล ประเภทสามัญ
 ลงวันที่ ๑ เดือน กันยายน พ.ศ. ๒๕๖๓

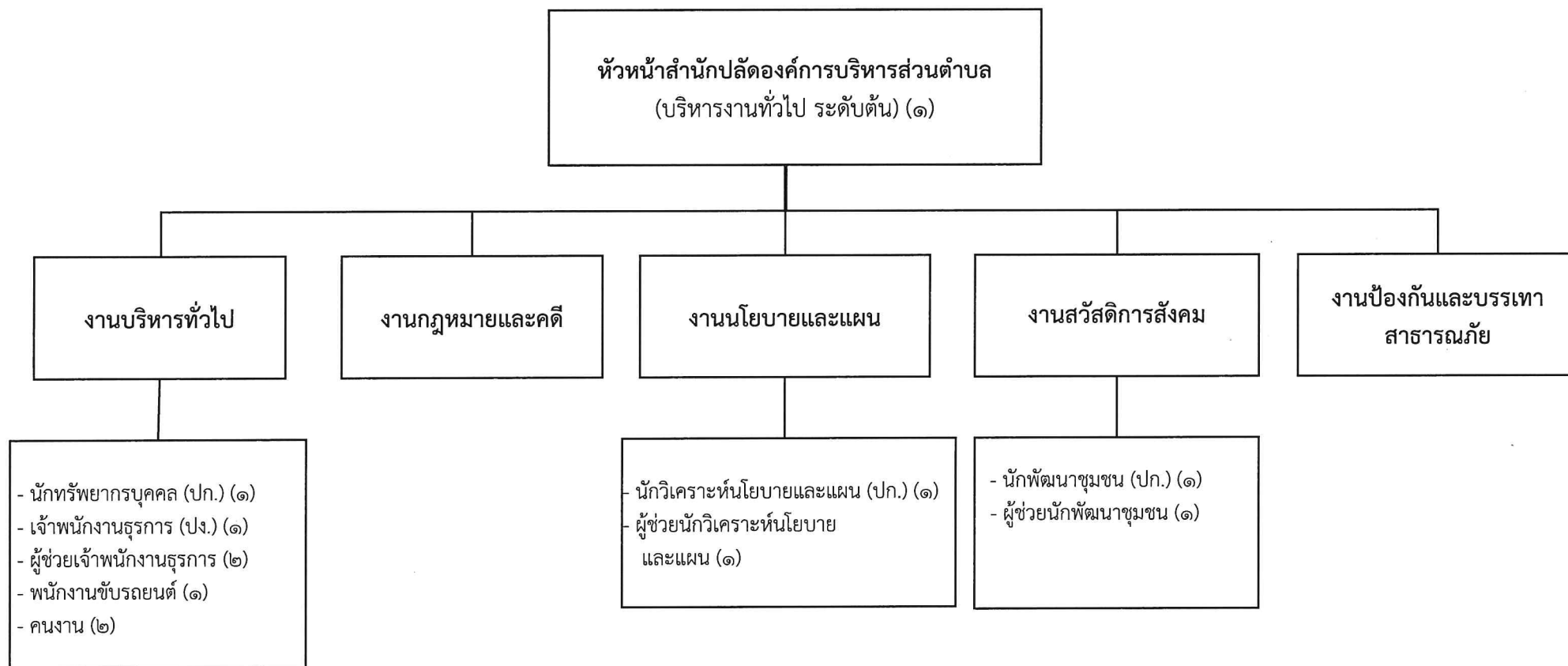
| ตำแหน่งพนักงานส่วนตำบลสายงานผู้บริหาร ตามโครงสร้างองค์การบริหารส่วนตำบล ประเภทสามัญ | | | | |
|---|----------------------|------------------|--------------|---------------------|
| ชื่อตำแหน่งในการบริหารงาน | ชื่อตำแหน่งในสายงาน | ตำแหน่งประเภท | ระดับตำแหน่ง | หมายเหตุ |
| ๑. ปลัดองค์การบริหารส่วนตำบล | นักบริหารงานท้องถิ่น | บริหารท้องถิ่น | ระดับกลาง | ตำแหน่งและระดับเดิม |
| ๒. รองปลัดองค์การบริหารส่วนตำบล | นักบริหารงานท้องถิ่น | บริหารท้องถิ่น | ระดับต้น | ตำแหน่งและระดับเดิม |
| สำนักปลัดองค์การบริหารส่วนตำบล | | | | |
| ๓. หัวหน้าสำนักปลัดองค์การบริหารส่วนตำบล | นักบริหารงานทั่วไป | อำนวยการท้องถิ่น | ระดับต้น | ตำแหน่งและระดับเดิม |
| กองคลัง | | | | |
| ๔. ผู้อำนวยการกองคลัง | นักบริหารงานการคลัง | อำนวยการท้องถิ่น | ระดับต้น | ตำแหน่งและระดับเดิม |
| กองช่าง | | | | |
| ๕. ผู้อำนวยการกองช่าง | นักบริหารงานช่าง | อำนวยการท้องถิ่น | ระดับต้น | ตำแหน่งและระดับเดิม |
| กองการศึกษา ศาสนาและวัฒนธรรม | | | | |
| ๖. ผู้อำนวยการกองการศึกษา ศาสนาและวัฒนธรรม | นักบริหารงานการศึกษา | อำนวยการท้องถิ่น | ระดับต้น | ตำแหน่งและระดับเดิม |

บัญชีกำหนดระดับตำแหน่งพนักงานส่วนตำบล แบบท้ายประกาศองค์การบริหารส่วนตำบลไทยอุดม
เรื่อง การกำหนดโครงสร้างส่วนราชการและระดับตำแหน่งขององค์การบริหารส่วนตำบลไทยอุดม ลงวันที่ ๒๓ เดือนกรกฎาคม พ.ศ.๒๕๖๓

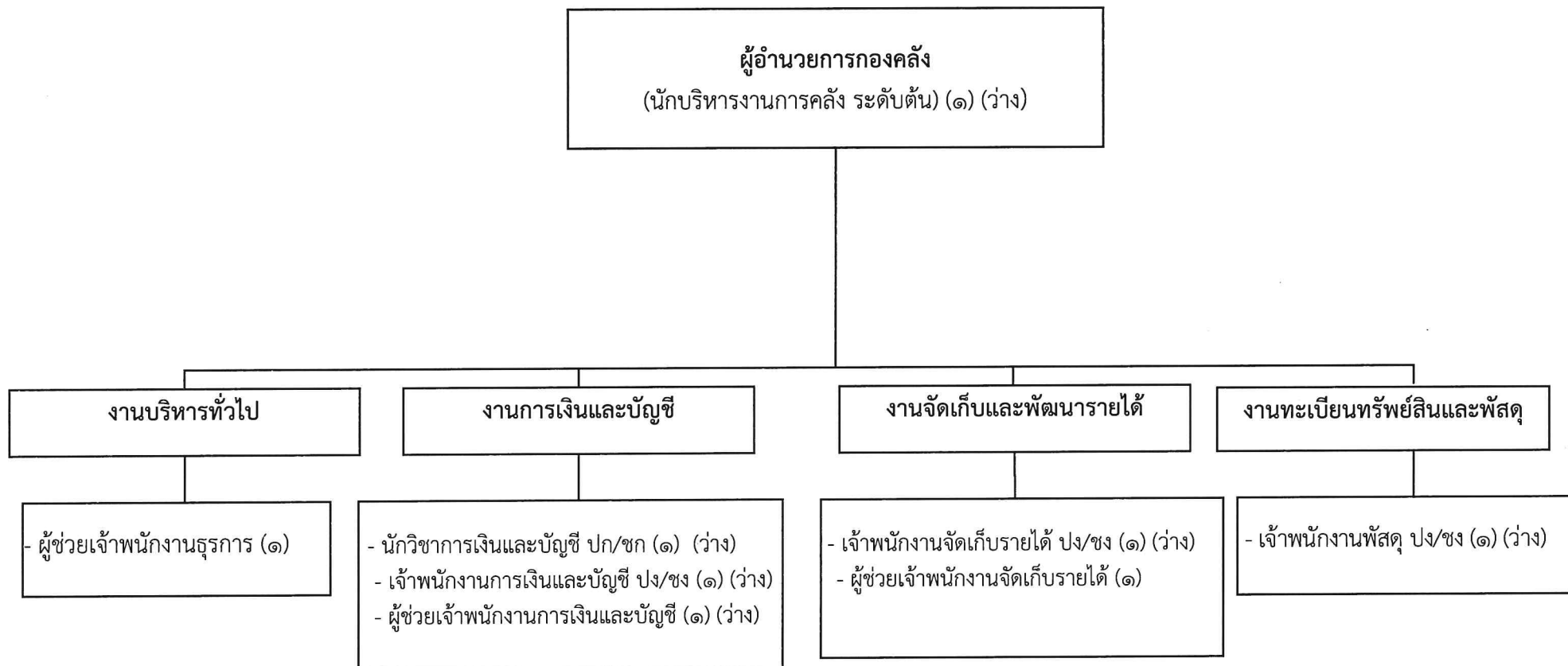
| ที่ | ตำแหน่งเลขที่ | ชื่อ-สกุล ผู้ดำรงตำแหน่ง | ชื่อตำแหน่งในการบริหารงาน/ ชื่อตำแหน่งพนักงานครู/ลูกจ้างประจำ | ชื่อตำแหน่งในสายงาน /ชื่อตำแหน่งพนักงานจ้าง | ตำแหน่งประเภท/ กลุ่มงาน (ลูกจ้างประจำ) | ระดับตำแหน่ง/ /วิทยฐานะ | หมายเหตุ |
|--|------------------|-----------------------------|--|--|---|----------------------------|--------------------------------|
| ๑ | ๖๒-๓-๐๐-๑๑๐๑-๐๐๑ | นายสุขสุบิน สิ้นรัชชัย | ปลัดองค์การบริหารส่วนตำบล | บริหารงานท้องถิ่น | บริหารท้องถิ่น | กลาง | |
| ๒ | ๖๒-๓-๐๐-๑๑๐๑-๐๐๒ | - ว่าง - | รองปลัดองค์การบริหารส่วนตำบล | บริหารงานท้องถิ่น | บริหารท้องถิ่น | ต้น | ว่าง/รอการบรรจุจากบัญชี ก.อบต. |
| สำนักปลัดองค์การบริหารส่วนตำบล | | | | | | | |
| ๓ | ๖๒-๓-๐๑-๒๑๐๑-๐๐๑ | นางสาววิทยา ไชยรักษ์ | หัวหน้าสำนักปลัด อบต. | นักบริหารงานทั่วไป | อำนวยการท้องถิ่น | ต้น | |
| ๔ | ๖๒-๓-๐๑-๓๑๐๓-๐๐๑ | นายพลวัฒน์ หอมละออ | นักวิเคราะห์นโยบายและแผน | นักวิเคราะห์นโยบายและแผน | วิชาการ | ปฏิบัติการ | |
| ๕ | ๖๒-๓-๐๑-๓๑๐๒-๐๐๑ | นางสาวพัฒนาติ ประจงบัว | นักทรัพยากรบุคคล | นักทรัพยากรบุคคล | วิชาการ | ปฏิบัติการ | |
| ๖ | ๓๒-๓-๐๑-๓๘๐๑-๐๐๑ | นายชัยยุทธ ลัดลอย | นักพัฒนาชุมชน | นักพัฒนาชุมชน | วิชาการ | ปฏิบัติการ | |
| ๗ | ๖๒-๓-๐๑-๔๑๐๑-๐๐๑ | นางสาวธิดารัตน์ บุตรดี | เจ้าพนักงานธุรการ | เจ้าพนักงานธุรการ | ทั่วไป | ปฏิบัติงาน | |
| พนักงานจ้างตามภารกิจ (ประเภทผู้มีคุณสมบัติ) | | | | | | | |
| ๘ | - | นางสาวพรธิกา ทองเพิ่ม | - | ผู้ช่วยนักวิเคราะห์นโยบายและแผน | - | - | สัญญาจ้าง ๑ ต.ค.๖๒-๓๐ ก.ย.๖๓ |
| ๙ | - | นายประสิทธิ์ บุญโค | - | ผู้ช่วยนักพัฒนาชุมชน | - | - | สัญญาจ้าง ๑ ต.ค.๖๒-๓๐ ก.ย.๖๓ |
| ๑๐ | - | นางสาววิภาวรรณ ไชยรักษ์ | - | ผู้ช่วยเจ้าพนักงานธุรการ | - | - | สัญญาจ้าง ๒ ธ.ค.๖๒-๓๐ ก.ย.๖๓ |
| ๑๑ | - | นางสาวพรพิมล สิริพรประเสริฐ | - | ผู้ช่วยเจ้าพนักงานธุรการ | - | - | สัญญาจ้าง ๑ ต.ค.๖๒-๓๐ ก.ย.๖๓ |
| พนักงานจ้างตามภารกิจ (ประเภทผู้มีทักษะ) | | | | | | | |
| ๑๒ | - | นายมานเตร บุตรธรรม | - | พนักงานขับรถยนต์ | - | - | สัญญาจ้าง ๑ ต.ค.๖๒-๓๐ ก.ย.๖๓ |
| พนักงานจ้างทั่วไป | | | | | | | |
| ๑๓ | - | นายอนุชา เกษะยางเผือก | - | คนงาน | - | - | สัญญาจ้าง ๑ ต.ค.๖๒-๓๐ ก.ย.๖๓ |
| ๑๔ | - | นางสาวสุมาลี หอมนวน | - | คนงาน | - | - | สัญญาจ้าง ๑ ต.ค.๖๒-๓๐ ก.ย.๖๓ |
| กองคลัง | | | | | | | |
| ๑๕ | ๖๒-๓-๐๔-๒๑๐๒-๐๐๑ | - ว่าง - | ผู้อำนวยการกองคลัง | นักบริหารงานการคลัง | อำนวยการท้องถิ่น | ต้น | ว่าง/รอการบรรจุจากบัญชี ก.อบต. |
| ๑๖ | ๖๒-๓-๐๔-๓๒๐๑-๐๐๑ | - ว่าง - | นักวิชาการเงินและบัญชี | นักวิชาการเงินและบัญชี | วิชาการ | ปก./ชก. | ว่าง/กำลังประกาศรับโอน(ย้าย) |
| ๑๗ | ๖๒-๓-๐๔-๔๒๐๑-๐๐๑ | - ว่าง - | เจ้าพนักงานการเงินและบัญชี | เจ้าพนักงานการเงินและบัญชี | ทั่วไป | ปง./ชง. | ว่าง/กำลังประกาศรับโอน(ย้าย) |
| ๑๘ | ๖๒-๓-๐๔-๔๒๐๑-๐๐๑ | - ว่าง - | เจ้าพนักงานจัดเก็บรายได้ | เจ้าพนักงานจัดเก็บรายได้ | ทั่วไป | ปง./ชง. | ว่าง/รอการบรรจุจากบัญชี ก.อบต. |
| ๑๙ | ๖๒-๓-๐๔-๔๒๐๓-๐๐๑ | - ว่าง - | เจ้าพนักงานพัสดุ | เจ้าพนักงานพัสดุ | ทั่วไป | ปง./ชง. | ว่าง/กำลังประกาศรับโอน(ย้าย) |

โครงสร้างส่วนราชการขององค์การบริหารส่วนตำบลไทยอุดม
แนบท้ายประกาศองค์การบริหารส่วนตำบลไทยอุดม
เรื่อง การกำหนดโครงสร้างส่วนราชการและระดับตำแหน่งขององค์การบริหารส่วนตำบลไทยอุดม
เป็นองค์การบริหารส่วนตำบล ระดับสามัญ ลงวันที่ ๑ เดือน กันยายน พ.ศ. ๒๕๖๓

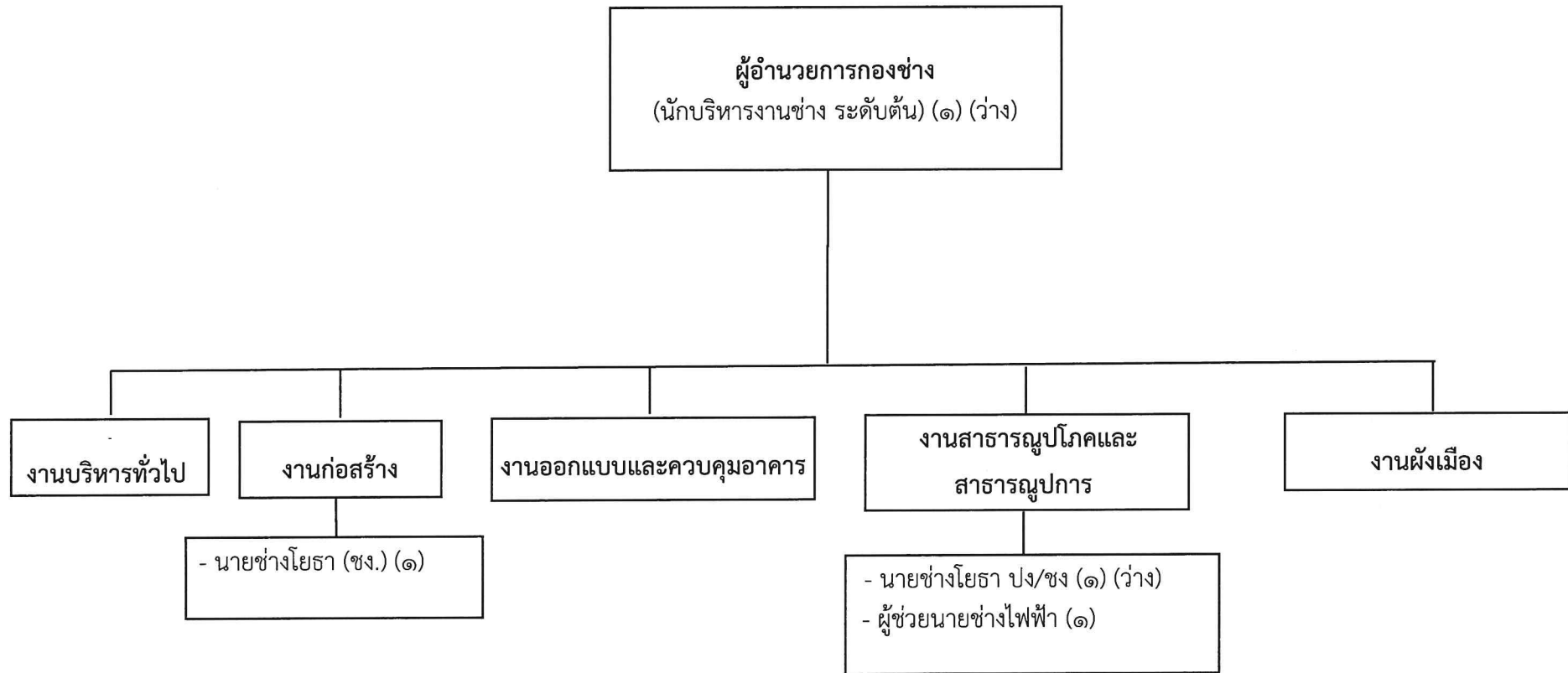




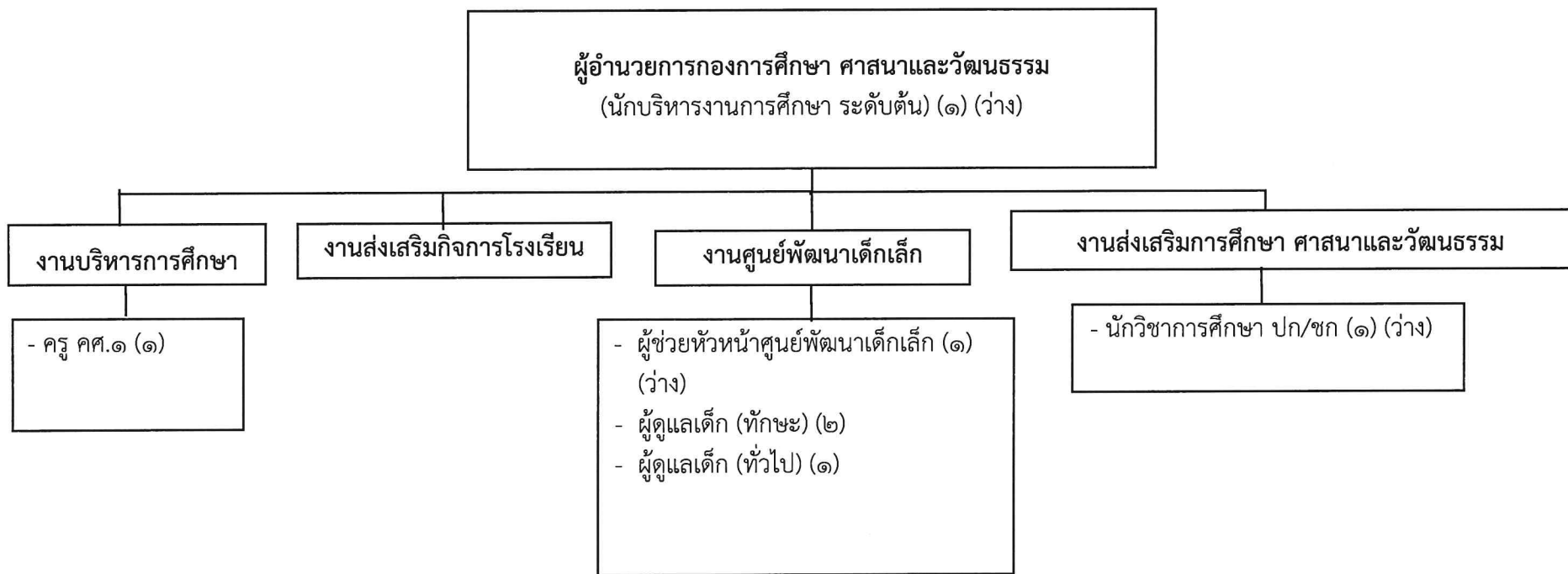
| ระดับ | อำนาจการท้องถิ่น | | | วิชาการ | | | | ทั่วไป | | | ลูกจ้าง ประจำ | พนักงานจ้าง | | รวม |
|-------|------------------|------|-----|------------|----------|---------------|-----------|------------|----------|--------|------------------|-------------|--------|-----|
| | ต้น | กลาง | สูง | ปฏิบัติการ | ชำนาญการ | ชำนาญการพิเศษ | เชี่ยวชาญ | ปฏิบัติงาน | ชำนาญงาน | อาวุโส | | ภารกิจ | ทั่วไป | |
| จำนวน | ๑ | - | - | ๓ | - | - | - | ๑ | - | - | - | ๕ | ๒ | ๑๒ |



| ระดับ | ผู้อำนวยการท้องถิ่น | | | วิชาการ | | | | ทั่วไป | | | ลูกจ้างประจำ | พนักงานจ้าง | | รวม |
|-------|---------------------|------|-----|------------|----------|---------------|-----------|------------|----------|--------|--------------|-------------|--------|-----|
| | ต้น | กลาง | สูง | ปฏิบัติการ | ชำนาญการ | ชำนาญการพิเศษ | เชี่ยวชาญ | ปฏิบัติงาน | ชำนาญงาน | อาวุโส | | ภารกิจ | ทั่วไป | |
| จำนวน | ๑ | - | - | ๑ | - | - | - | ๓ | - | - | - | ๓ | - | ๘ |



| ระดับ | อำนาจการท้องถิ่น | | | วิชาการ | | | | ทั่วไป | | | ลูกจ้างประจำ | พนักงานจ้าง | | รวม |
|-------|------------------|------|-----|------------|----------|---------------|-----------|------------|----------|--------|--------------|-------------|--------|-----|
| | ต้น | กลาง | สูง | ปฏิบัติการ | ชำนาญการ | ชำนาญการพิเศษ | เชี่ยวชาญ | ปฏิบัติงาน | ชำนาญงาน | อาวุโส | | ภารกิจ | ทั่วไป | |
| จำนวน | ๑ | - | - | - | - | - | - | ๑ | ๑ | - | - | ๑ | - | ๔ |



| ระดับ | อำนวยการท้องถิ่น | | | วิชาการ | | | | ทั่วไป | | | ลูกจ้างประจำ | พนักงานจ้าง | | รวม |
|-------|------------------|------|-----|------------|----------|---------------|-----------|------------|----------|--------|--------------|-------------|--------|-----|
| | ต้น | กลาง | สูง | ปฏิบัติการ | ชำนาญการ | ชำนาญการพิเศษ | เชี่ยวชาญ | ปฏิบัติงาน | ชำนาญงาน | อาวุโส | | ภารกิจ | ทั่วไป | |
| จำนวน | ๑ | - | - | ๒ | - | - | - | - | - | - | - | ๓ | ๑ | ๗ |