

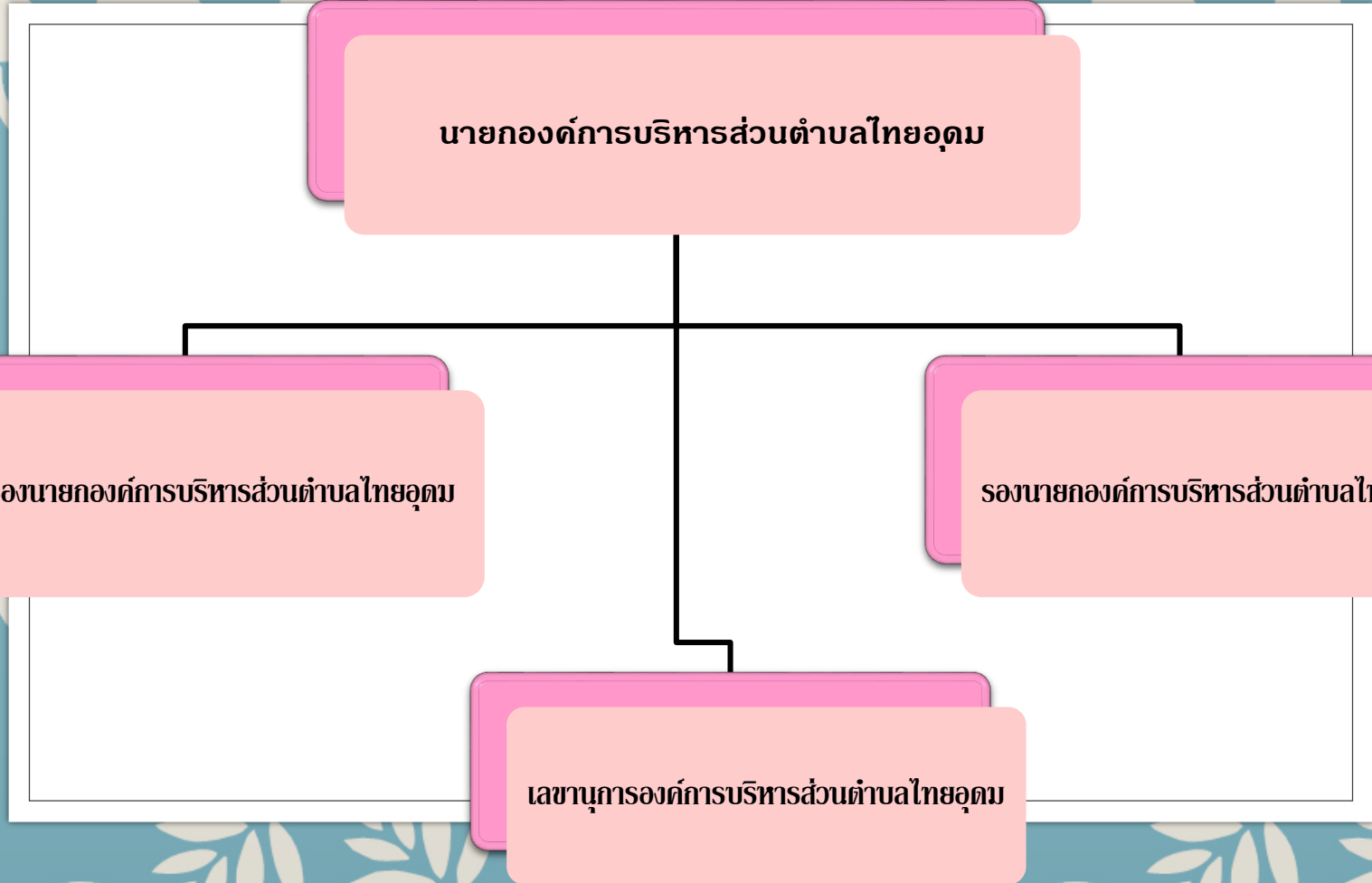
โครงสร้างส่วนราชการฝ่ายบริหารขององค์การบริหารส่วนตำบลไทยอุดม

นายกองค์การบริหารส่วนตำบลไทยอุดม

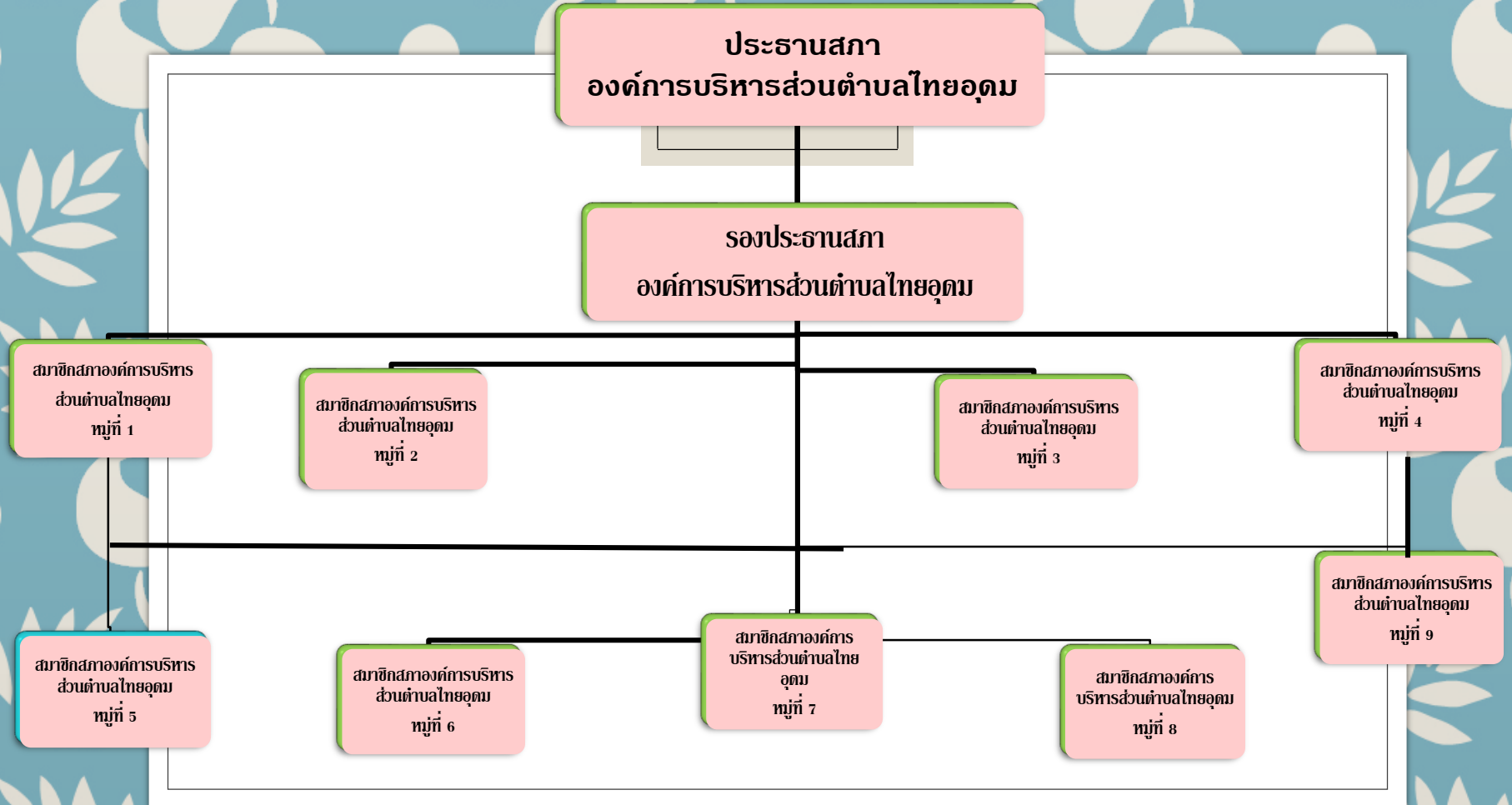
รองนายกองค์การบริหารส่วนตำบลไทยอุดม

รองนายกองค์การบริหารส่วนตำบลไทยอุดม

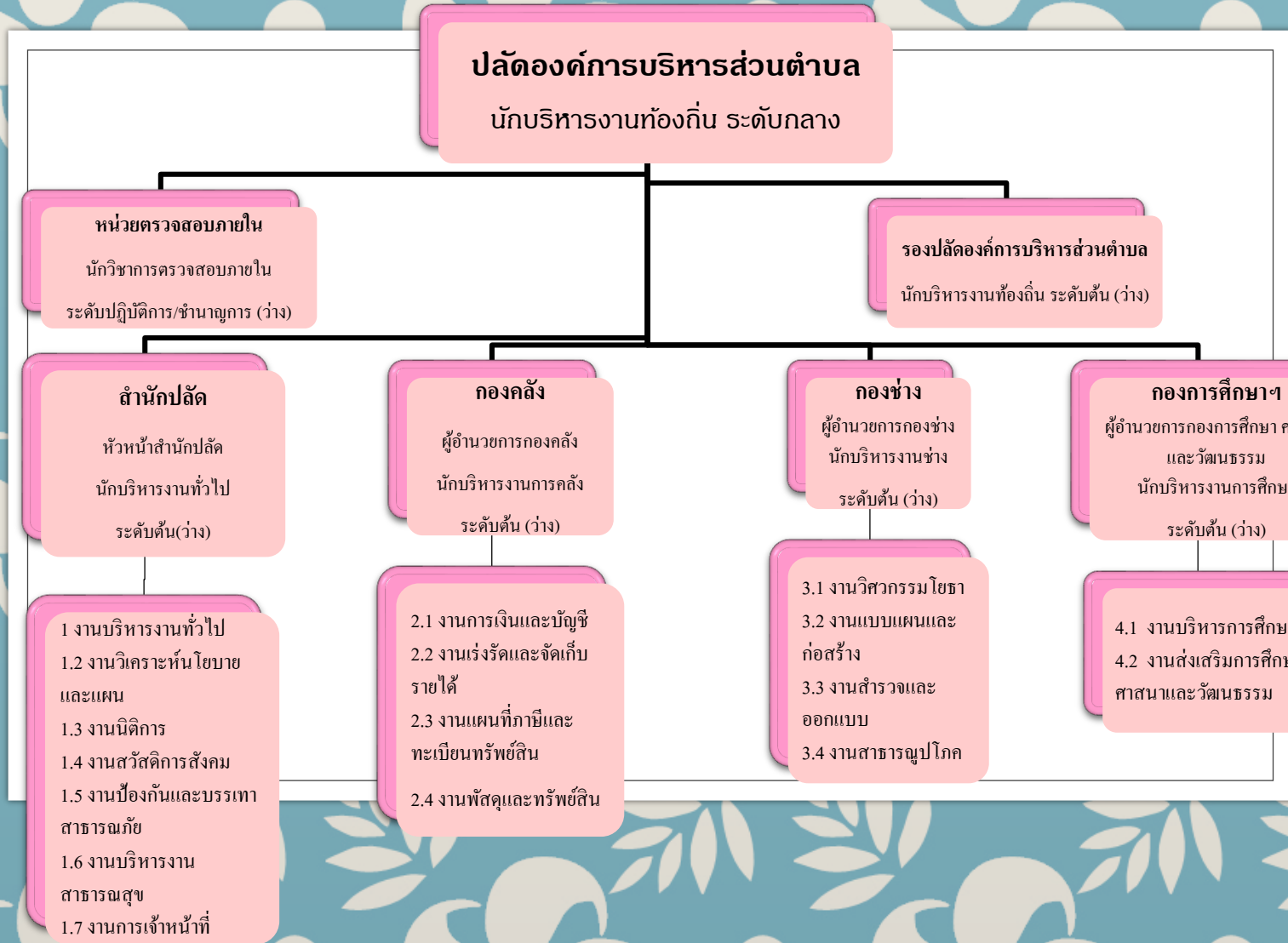
เลขานุการองค์การบริหารส่วนตำบลไทยอุดม



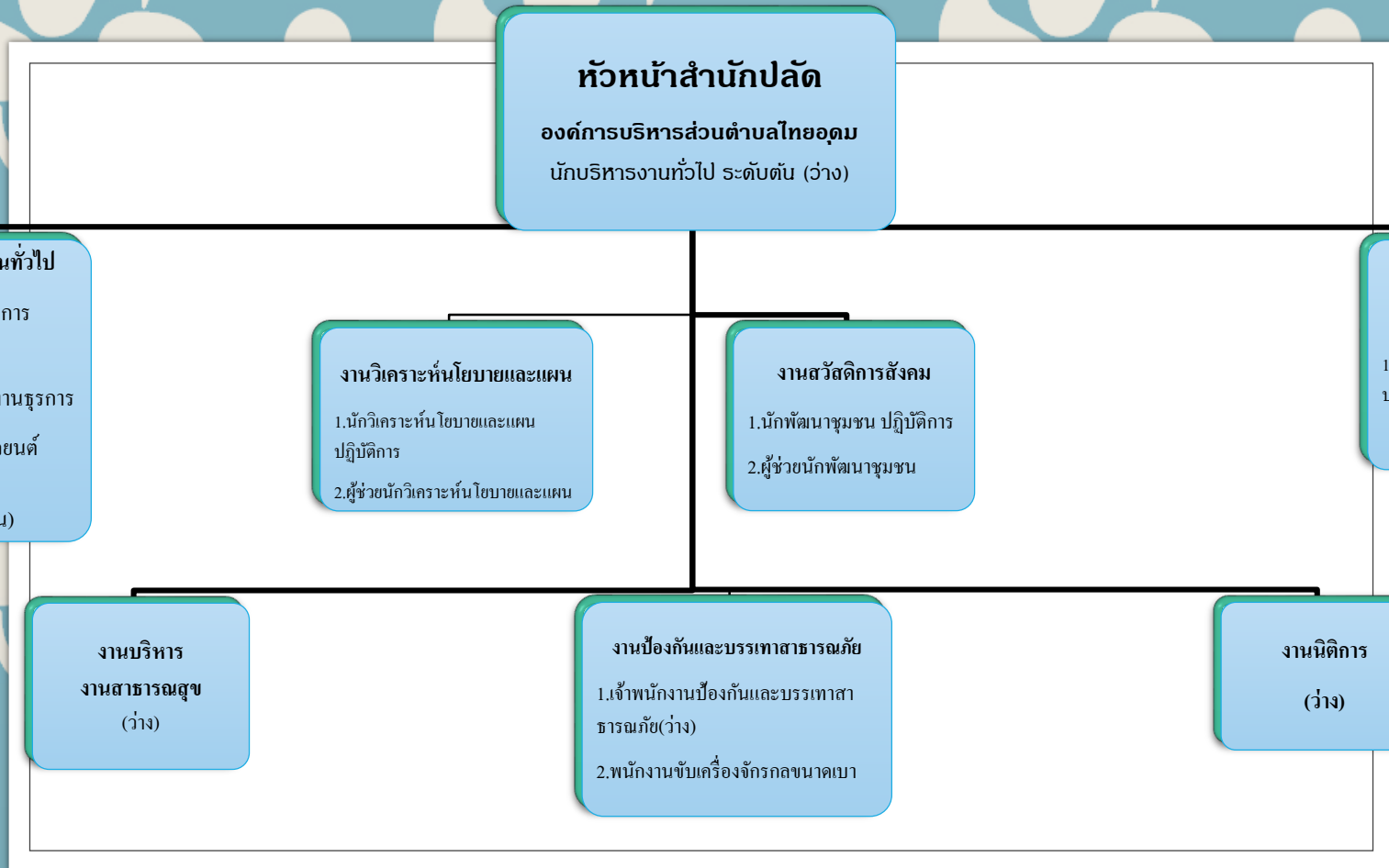
โครงสร้างส่วนราชการฝ่ายสภาขององค์การบริหารส่วนตำบลไทยอุดม



โครงสร้างส่วนราชการขององค์การบริหารส่วนตำบลไทยอุดม



โครงสร้างของสำนักปลัด องค์การบริหารส่วนตำบลไทยอุดม



โครงสร้างของกองคลัง องค์การบริหารส่วนตำบลไทยอุดม

ผู้อำนวยการกองคลัง
นักบริหารงานคลัง ระดับต้น (ว่าง)

งานการเงินและบัญชี

1. นักวิชาการเงินและบัญชี ปฏิบัติการ/ชำนาญการ (ว่าง)
2. เจ้าพนักงานการเงินและบัญชี ปฏิบัติงาน/ชำนาญงาน (ว่าง)
3. ผู้ช่วยเจ้าพนักงานการเงินและบัญชี
4. ผู้ช่วยเจ้าพนักงานธุรการ

งานเร่งรัดและจัดเก็บรายได้

1. เจ้าพนักงานจัดเก็บรายได้ ปฏิบัติงาน/ชำนาญงาน (ว่าง)
2. ผู้ช่วยเจ้าพนักงานจัดเก็บรายได้ (ว่าง)

งานแผนที่ภาษีและทะเบียนทรัพย์สิน
(ว่าง)

งานพัสดุและทรัพย์สิน

1. เจ้าพนักงานพัสดุ ปฏิบัติงาน/ชำนาญงาน (ว่าง)
2. ผู้ช่วยนักวิชาการพัสดุ

โครงสร้างของกองช่าง องค์การบริหารส่วนตำบลไทยอุดม

ผู้อำนวยการกองช่าง
นักบริหารงานช่าง ระดับต้น (ว่าง)

งานวิศวกรรมโยธา

1. นายช่างโยธา ชำนาญงาน
2. คนงาน

งานสำรวจและออกแบบ

1. นายช่างโยธา ปฏิบัติงาน/ชำนาญงาน (ยุบเลิก)
2. ผู้ช่วยนายช่างไฟฟ้า

งานแบบแผนและก่อสร้าง
(ว่าง)

งานสาธารณูปโภค
(ว่าง)

โครงสร้างของกองการศึกษา ศาสนาและวัฒนธรรม องค์การบริหารส่วนตำบลไทยอุดม

ผู้อำนวยการกองการศึกษา ศาสนาและวัฒนธรรม
นักบริหารงานการศึกษา ระดับต้น (ว่าง)

งานบริหารการศึกษา

1. นักวิชาการการศึกษา ปฏิบัติการ
2. ผู้ช่วยนักวิชาการการศึกษา
3. คนงาน

งานส่งเสริมการศึกษา ศาสนาและวัฒนธรรม

1. ครู คศ. 1
2. ผู้ดูแลเด็ก (ผู้มีทักษะ)
3. ผู้ดูแลเด็กทั่วไป

โครงสร้างของหน่วยตรวจสอบภายใน องค์การบริหารส่วนตำบลไทยอุดม

ปลัดองค์การบริหารส่วนตำบลไทยอุดม
นักบริหารงานท้องถิ่น ระดับกลาง

หน่วยตรวจสอบภายใน

1.นักวิชาการตรวจสอบภายใน ปฏิบัติการ/ชำนาญการ (ว่าง)