

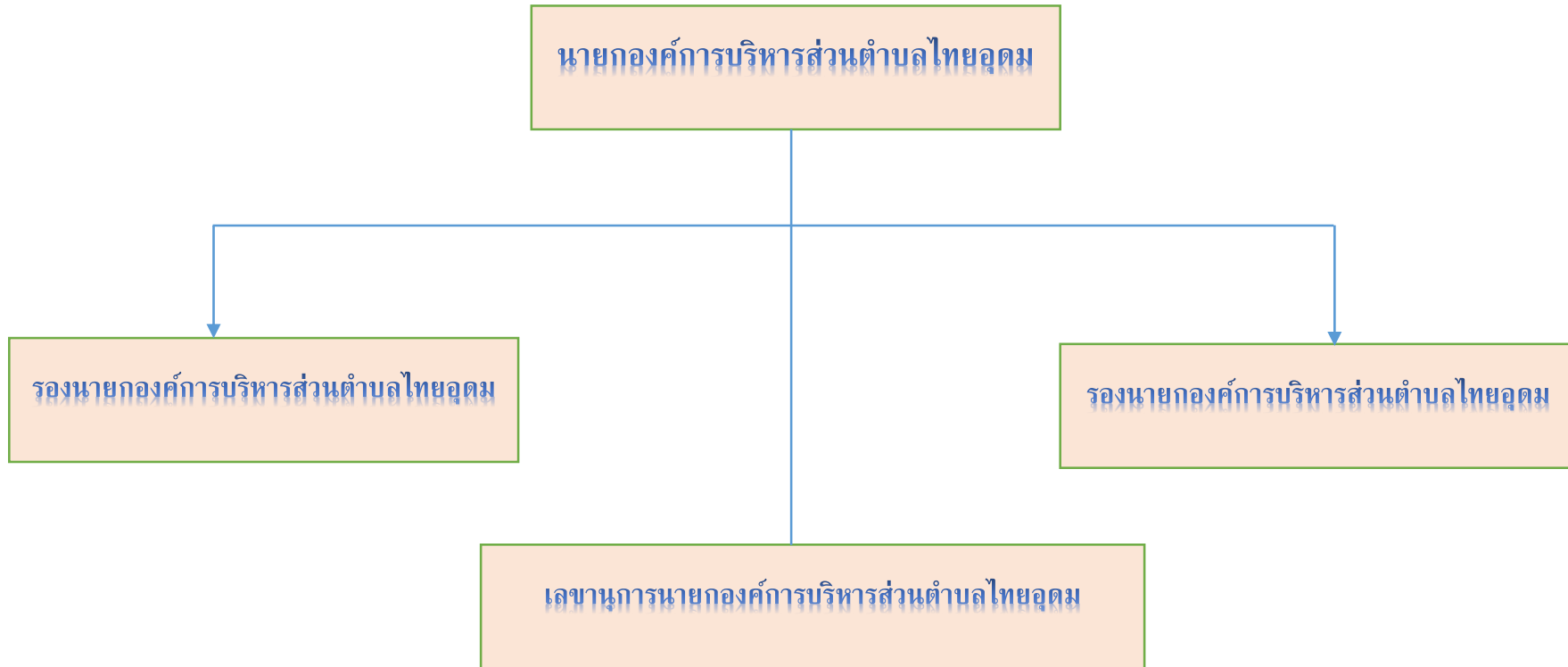
**โครงสร้างส่วนราชการ  
ฝ่ายบริหารองค์การบริหารส่วนตำบลไทยอุดม**

นายกองค์การบริหารส่วนตำบลไทยอุดม

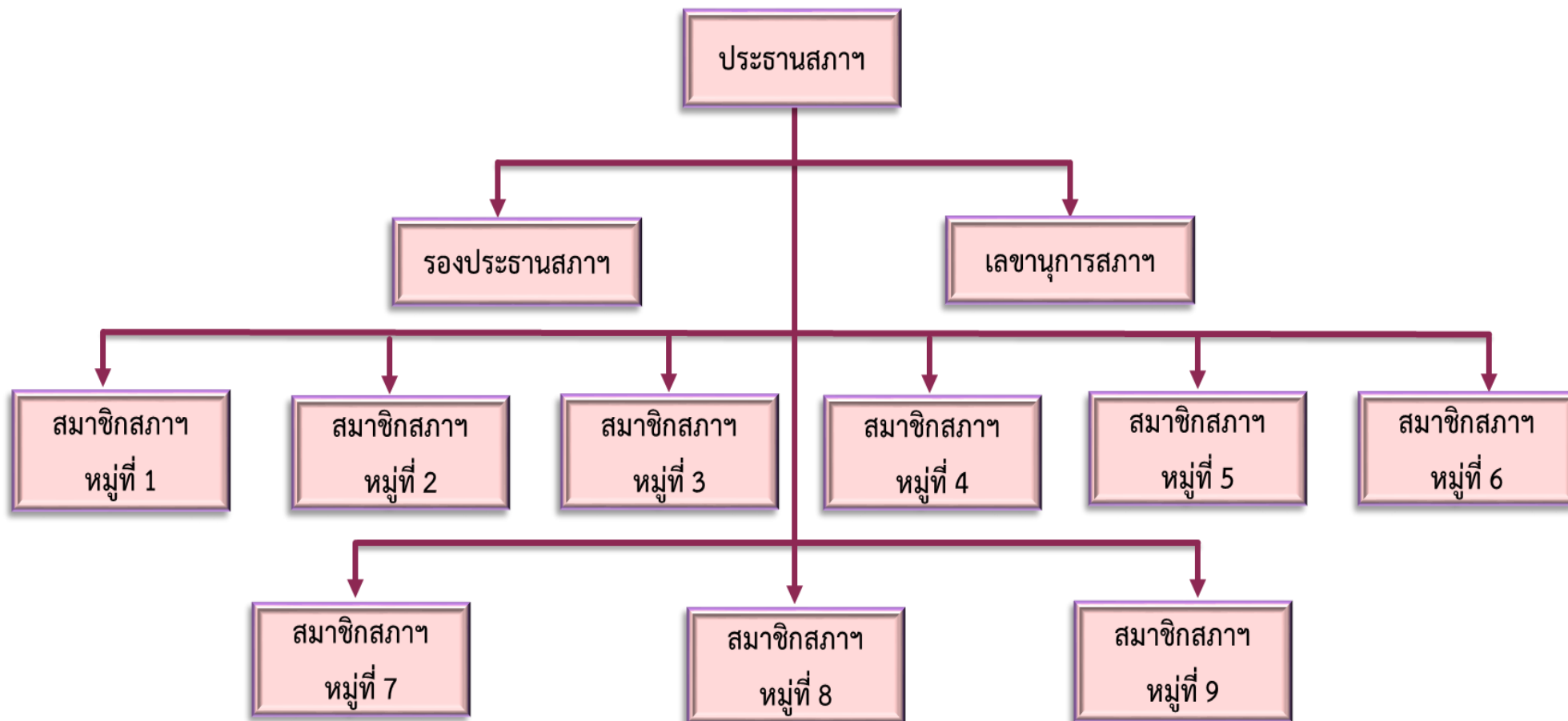
รองนายกองค์การบริหารส่วนตำบลไทยอุดม

รองนายกองค์การบริหารส่วนตำบลไทยอุดม

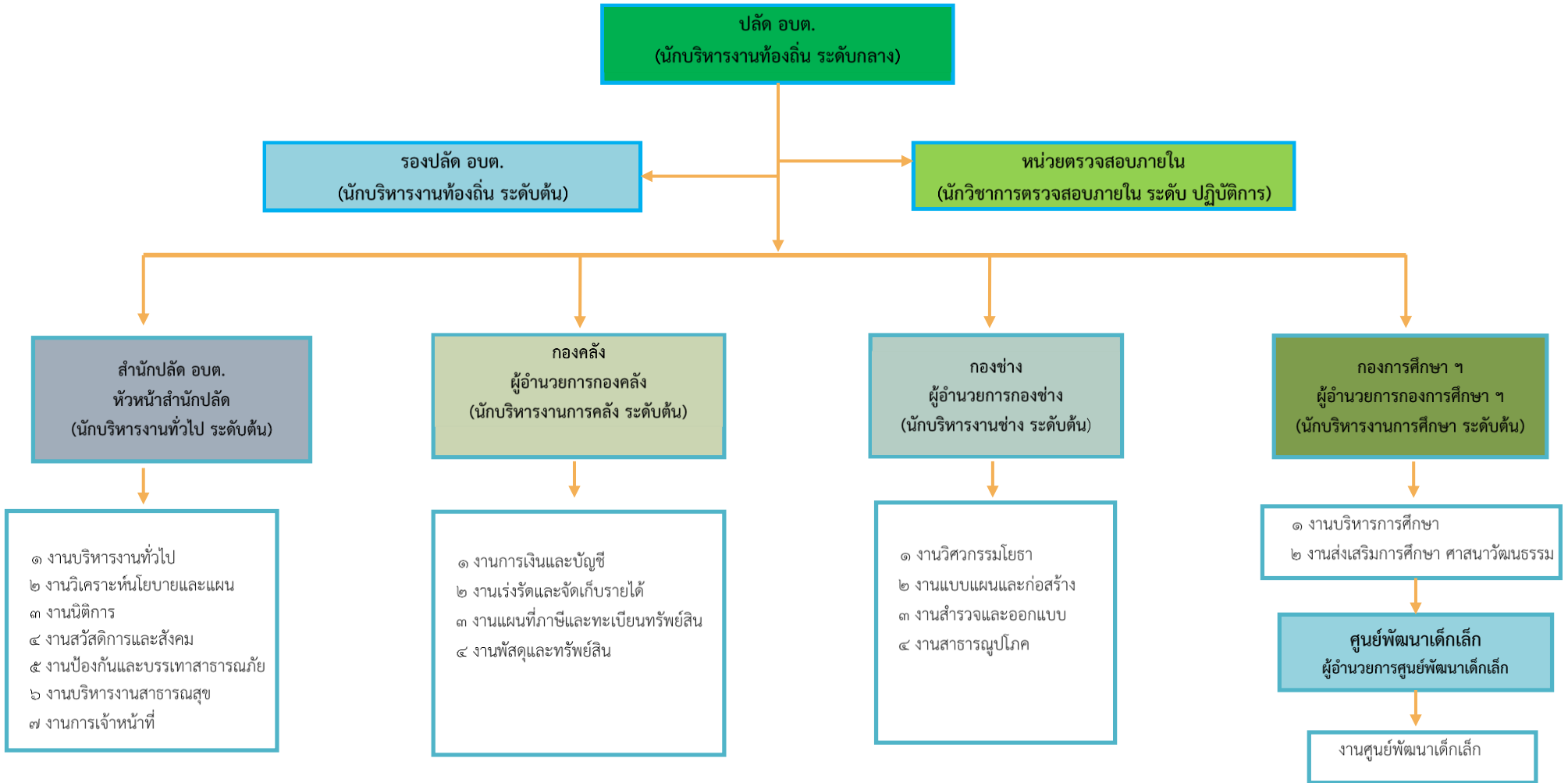
เลขานุการนายกองค์การบริหารส่วนตำบลไทยอุดม



โครงสร้างส่วนราชการฝ่ายสภา  
องค์การบริหารส่วนตำบลไทยอุดม

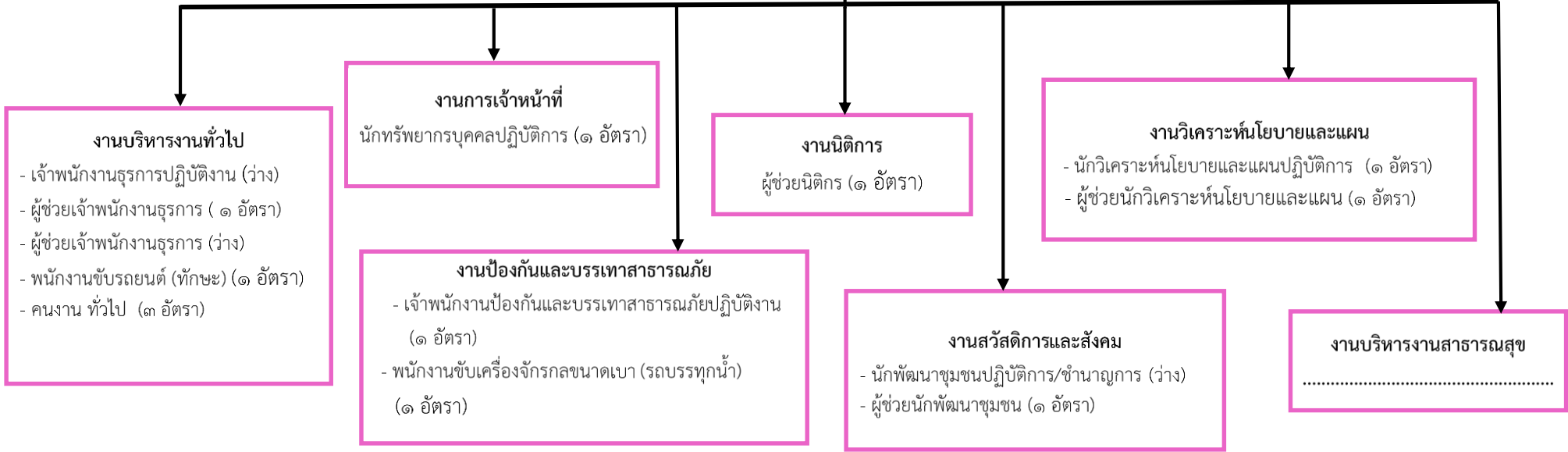


# โครงสร้างส่วนราชการ องค์การบริหารส่วนตำบลไทยอุดม



# โครงสร้างส่วนราชการ สำนักปลัด องค์การบริหารส่วนตำบลไทยอุดม

หัวหน้าสำนักปลัด อบต.  
นักบริหารงานทั่วไป ระดับต้น  
(๑ อัตรา)



**โครงสร้างส่วนราชการ  
กองคลัง องค์การบริหารส่วนตำบลไทยอุดม**

**ผู้อำนวยการกองคลัง**  
นักบริหารงานการคลัง ระดับต้น (ว่าง)

**งานการเงินและบัญชี**

- นักวิชาการเงินและบัญชีปฏิบัติการ (๑ อัตรา)
- เจ้าพนักงานการเงินและบัญชี ปง./ชง. (ว่าง)
- ผู้ช่วยเจ้าพนักงานการเงินและบัญชี (๑ อัตรา)

**งานเร่งรัดและจัดเก็บรายได้**

- เจ้าพนักงานจัดเก็บรายได้ ปง./ชง. (ว่าง)
- ผู้ช่วยเจ้าพนักงานจัดเก็บรายได้ (๑ อัตรา)

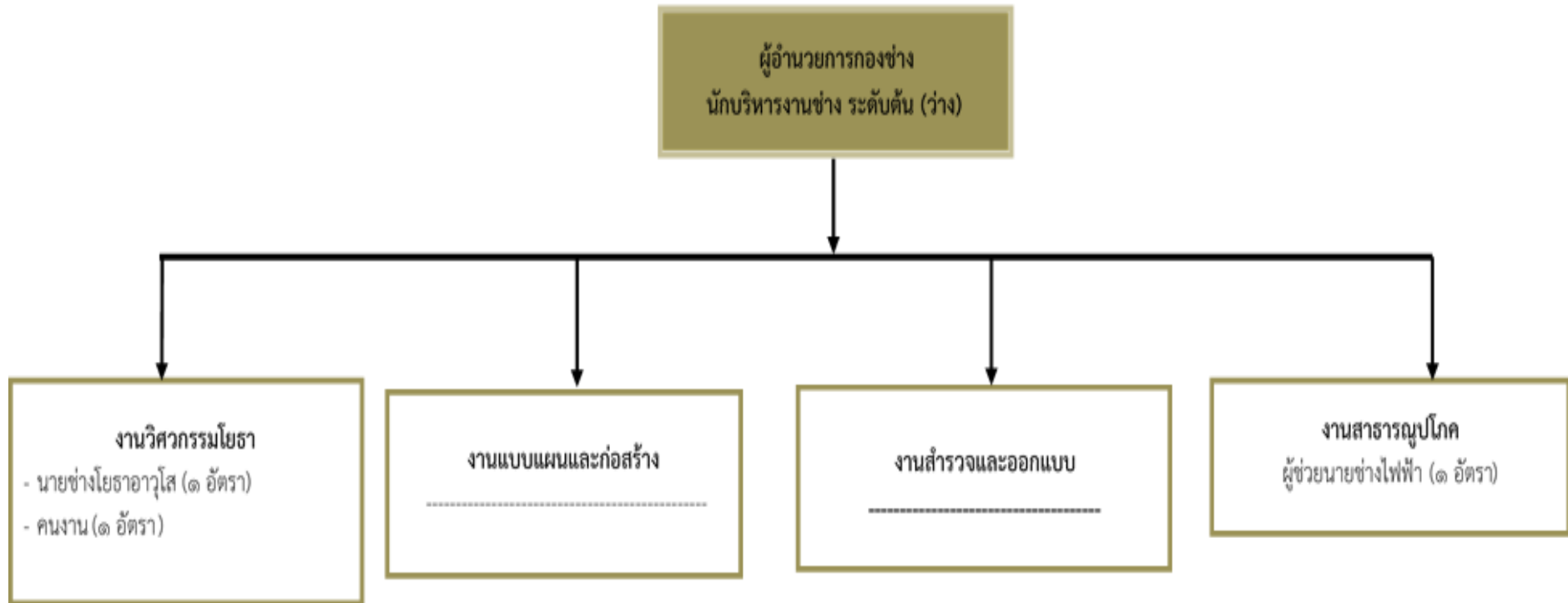
**งานแผนที่ภาษีและทะเบียนทรัพย์สิน**

.....

**งานพัสดุและทรัพย์สิน**

- เจ้าพนักงานพัสดุ ปง./ชง. (ว่าง)
- ผู้ช่วยนักวิชาการพัสดุ (๑ อัตรา)
- ผู้ช่วยเจ้าพนักงานธุรการ (๑ อัตรา)

**โครงสร้างส่วนราชการ  
กองช่าง องค์การบริหารส่วนตำบลไทยอุดม**



**โครงสร้างส่วนราชการ  
กองการศึกษา ศาสนาและวัฒนธรรม  
องค์การบริหารส่วนตำบลไทยอุดม**

ผู้อำนวยการกองการศึกษา ฯ  
นักบริหารงานกองการศึกษาฯ ระดับต้น (ว่าง)

**งานบริหารการศึกษา**

- นักวิชาการศึกษาปฏิบัติการ (ว่างเต็ม)
- ผู้ช่วยนักวิชาการศึกษา (๑ อัตรา)

**งานศูนย์พัฒนาเด็กเล็ก**

- ผู้อำนวยการศูนย์พัฒนาเด็กเล็ก (ว่างเต็ม)
- ครู คศ.๒ (๑ อัตรา)
- ผู้ดูแลเด็ก (ทักษะ) (๒ อัตรา)
- ผู้ดูแลเด็ก (ทั่วไป) (๑ อัตรา)
- พนักงาน (ทั่วไป) (๑ อัตรา)

**งานส่งเสริมการศึกษา ศาสนา วัฒนธรรม**

.....

โครงสร้างส่วนราชการ  
หน่วยตรวจสอบภายใน  
องค์การบริหารส่วนตำบลไทยอุดม

ปลัด อบต.  
(นักบริหารงานท้องถิ่น ระดับ กลาง )

หน่วยตรวจสอบภายใน  
นักวิชาการตรวจสอบภายใน ระดับ ปฏิบัติการ